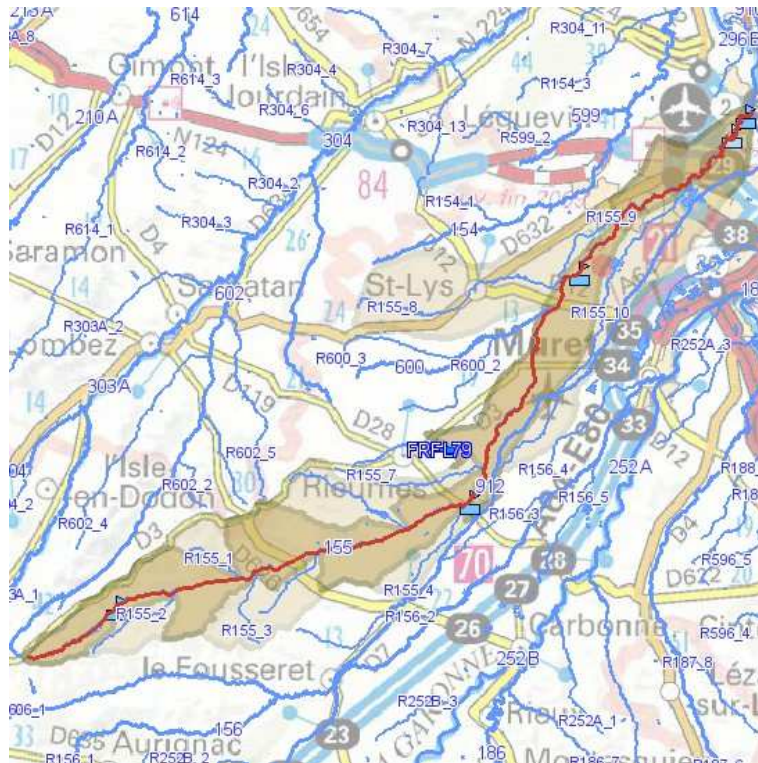





Masse d'eau (Rivière) FRFR155 Le Touch



 Bassin versant élémentaire
 B.V. élémentaires des affluents
 Masses d'eau rivières

Le Touch

Code	FRFR155
Cours d'eau	Le Touch (O20-0400)
Type	Naturelle
Longueur	74 Km
Commission territoriale	Garonne
U.H.R.	Garonne
Département(s)	Haute-Garonne

SDAGE-PDM 2016-2021

Les éléments ci-dessous présentent les informations relatives au 2ème cycle de la Directive Cadre sur l'Eau validées en comité de bassin le 1er décembre 2015 et fixées dans le SDAGE 2016-2021.

Objectif d'état de la masse d'eau (SDAGE 2016-2021)

Objectif de l'état écologique :

Bon état 2027

Type de dérogation : Raisons techniques

Paramètre(s) à l'origine de l'exemption : Matières azotées, Matières organiques, Métaux, Matières phosphorées, Pesticides, Flore aquatique, Benthos invertébrés, Ichtyofaune

Objectif de l'état chimique (Sans molécules ubiquistes) :

Bon état 2015

Etat de la masse d'eau (Evaluation SDAGE 2016-2021 sur la base de données 2011-2012-2013)

L'évaluation des états à l'échelle de la masse d'eau s'appuie sur les mesures effectuées au droit de stations ou, en l'absence de mesures, sur des modèles ou des extrapolations.

La synthèse des méthodes et critères servant à l'élaboration de l'état des eaux du SDAGE 2016-2021 est décrite dans le document d'accompagnement n°7 ([http://adour-garonne.eaufrance.fr/upload/DOC/DCE/SDAGE-2016-2021-DOC ACCOMPAGNEMENT.pdf](http://adour-garonne.eaufrance.fr/upload/DOC/DCE/SDAGE-2016-2021-DOC_ACCOMPAGNEMENT.pdf)).

Etat écologique

Indice de confiance

Etat écologique :

Médiocre

Fort

Origine : Mesuré

Stations de mesure ayant permis de qualifier l'état écologique

- Le Touch à St-Michel du Touch (05161950)
- Le Touch en aval de Fonsorbes (05162500)
- Le Touch à Bérat (05162600)

Etat chimique

Indice de confiance

Sans molécules ubiquistes

Mauvais

Faible

Avec molécules ubiquistes

Bon

Faible

Origine : Mesuré

Sustances déclassantes : Benzopyrène+Indenopyrène

Stations de mesure ayant permis de qualifier l'état chimique

- Le Touch à St-Michel du Touch (05161950)
- Le Touch en aval de Fonsorbes (05162500)
- Le Touch à Bérat (05162600)

L'Arrêté du 27 juillet 2015 relatif aux méthodes et critères d'évaluation de l'état écologique, de l'état chimique et du potentiel écologique des eaux de surface :

<http://www.legifrance.gouv.fr/affichTexte.do?cidTexte=JORFTEXT000031107256&categorieLien=id>

Pressions de la masse d'eau (Etat des lieux 2013)

Pression ponctuelle

Pression des rejets de stations d'épurations domestiques	Significative
Pression liée aux débordements des déversoirs d'orage	Significative
Pression des rejets de stations d'épurations industrielles (macro polluants)	Significative
Pression des rejets de stations d'épurations industrielles (MI et METOX)	Inconnue
Indice de danger « substances toxiques » global pour les industries	Non significative
Pression liée aux sites industriels abandonnés	Non significative

Pression diffuse

Pression de l'azote diffus d'origine agricole	Non significative
Pression par les pesticides	Significative

Prélèvements d'eau

Pression de prélèvement AEP	Non significative
Pression de prélèvement industriels	Non significative
Pression de prélèvement irrigation	Significative

Altérations hydromorphologiques et régulations des écoulements

Altération de la continuité	Minime
Altération de l'hydrologie	Modérée
Altération de la morphologie	Modérée